

## Fin des missions TSF au Salvador

### Inondations au Salvador: TSF impliqué dans la réponse locale à l'urgence

Du 18 au 25 octobre 2011, une équipe TSF s'est déployée en réponse aux inondations qui ont frappé le Salvador. Toute la côte pacifique du pays a été affectée par des pluies torrentielles. Les départements les plus touchés ont été Ahuachapán et Usulután.

Le Système des Nations Unies au Salvador estime que 300 000 personnes ont été affectées :

#### POPULATION AFFECTEE

AFFECTES	MORTS	EVACUES	CAMPS	POP. DES CAMPS
300 000	35	59 854	611	54 903

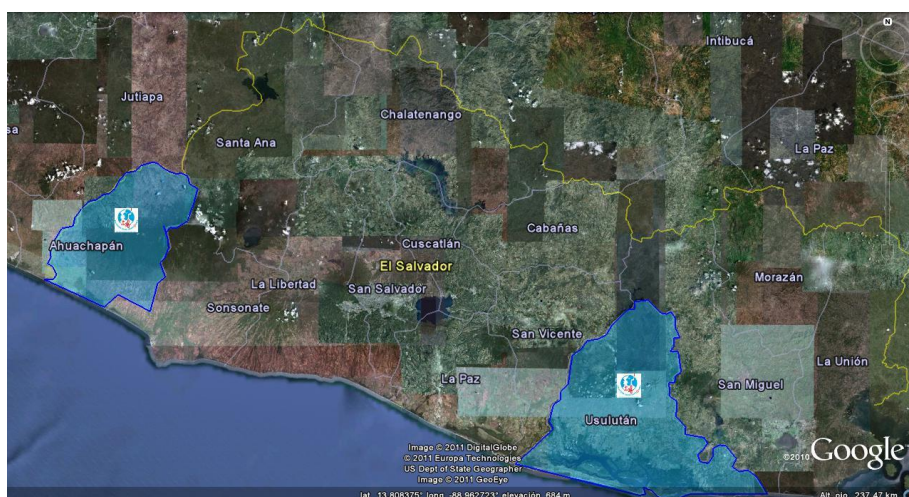
TSF avait pour mission d'assister les équipes locales de la Protection civile grâce à des équipements satellites offrant des services data et voix pour les évaluations terrain et la transmission rapide d'information au niveau national. Les experts TSF ont soutenu les unités départementales de la Protection civile à Ahuachapán et Usulután, en leur permettant de rester connectés durant leurs missions et de collecter puis envoyer des données depuis le terrain.

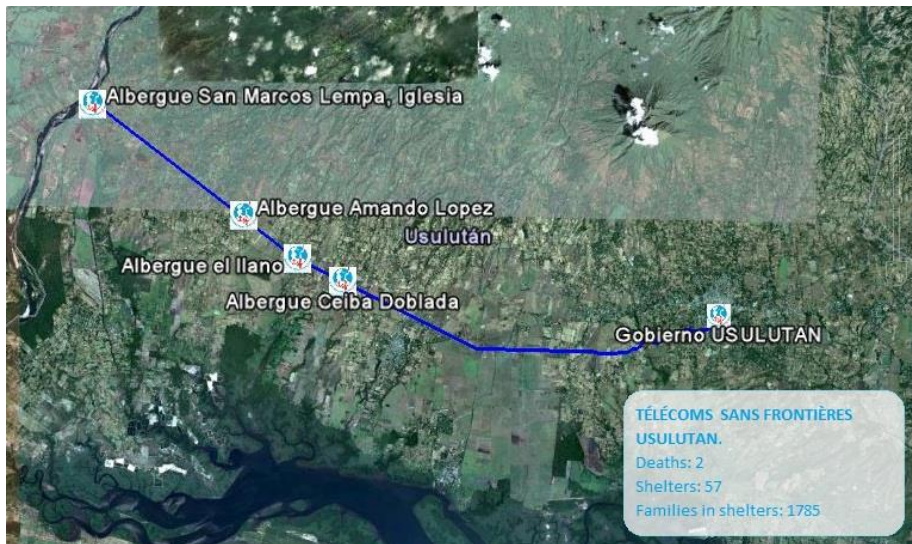
La première visite de TSF dans le pays en 2009 a permis d'établir des contacts avec les autorités locales et la Protection Civile. Cette reconnaissance a optimisé la coordination avec les équipes nationales au cours de ce nouveau déploiement d'urgence.

TSF a pu établir un contact rapide avec le Bureau de coordination des affaires humanitaires des Nations Unies (OCHA) et le Service d'Aide Humanitaire de la Commission européenne (ECHO) et partager des informations essentielles avec tous les acteurs sur le terrain.

Les experts TSF ont offert un accès Internet et mail, et ont fourni des ordinateurs portables ainsi que des lignes téléphoniques aux équipes de la Protection civile.

### Présence de TSF dans les départements les plus affectés : Ahuachapán et Usulután





### Déploiement TSF à Usulután:

Le soutien technique apporté par l'équipe TSF à Usulután a permis la gestion et le partage de données depuis le terrain, dans les municipalités suivantes :

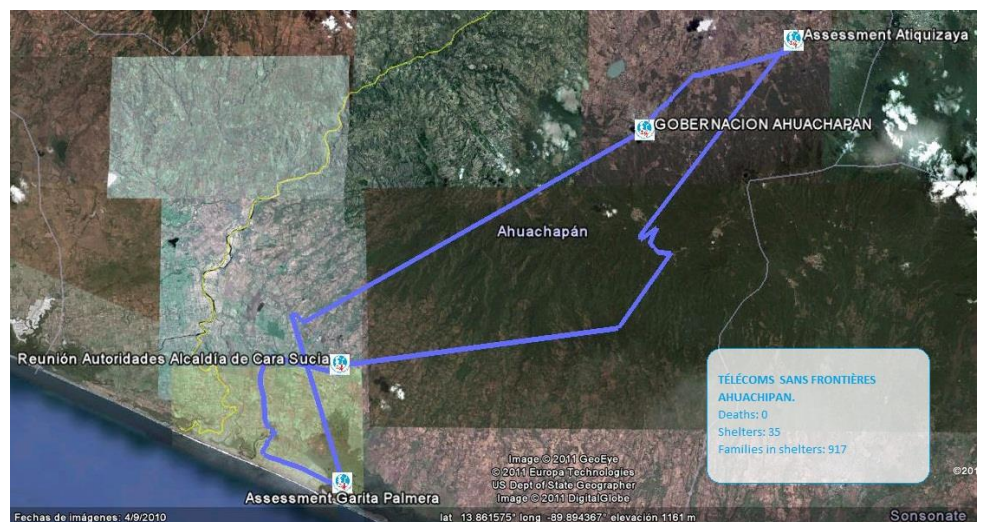
- San Agustín
- Santa Elena
- Jiquilisco

### Déploiement TSF à Ahuachapán:

Le déploiement TSF à Ahuachapán a permis un soutien en communication auprès de l'unité locale de la Protection civile au cours de ses missions d'évaluation dans les zones affectées.

Municipalités évaluées:

- Atiquizaya
- Cara Sucia
- Garita Palmera



TSF est intervenu auprès de la Protection civile nationale, des Protections civiles départementales d'Ahuachapán et d'Usulután, du Ministère de la santé, du Ministère de l'éducation et de l'Institut salvadorien pour le développement en faveur des femmes basé à Usulután.

Le succès de la mission TSF est dû à la coordination efficace avec les autorités locales. Cela a permis à l'équipe de TSF d'identifier les départements les plus affectés et les problèmes télécoms afin d'apporter une réponse appropriée.